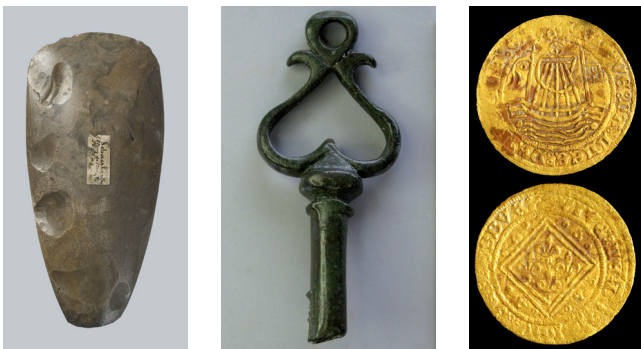


Un Atlas pour l'archéologie



Cette exposition réalisée par le Département Patrimoine archéologique de la Direction des Monuments et des Sites participe à une campagne d'information sur l'Atlas du sous-sol archéologique de la Région de Bruxelles et son utilisation dans l'archéologie régionale bruxelloise. L'archéologie étudie les traces du passé conservées dans le sol et les bâtiments. La mise au jour de ces vestiges permet d'appréhender les activités de l'homme, ses comportements sociaux ou religieux, son environnement. Lors des travaux menés sur ces sites, une partie des vestiges est susceptible d'être mise au jour... mais aussi d'être rapidement détruite ! Pour sauvegarder ce patrimoine, la Région de Bruxelles-Capitale organise des recherches archéologiques préventives. Celles-ci sont réalisées sur base de l'atlas archéologique régional qui, pour chaque parcelle, fournit les données archéologiques et historiques de la Préhistoire jusqu'au XVIII^e siècle. L'atlas localise les sites connus tant par les découvertes fortuites et les fouilles anciennes que par les archives historiques et cartographiques.

Chaque commune fait l'objet d'un ou plusieurs panneaux richement illustrés qui présentent le potentiel et les découvertes archéologiques. Une façon originale de relire l'histoire de la Région de Bruxelles-Capitale !

INFORMATIONS PRATIQUES :

Conditions de prêt :

Cette exposition est mise gracieusement à la disposition des institutions qui l'accueillent. Le transport aller et retour des panneaux, de même que le montage / démontage sont pris en charge par la Direction des Monuments et des Sites.

Commissariat scientifique :

Marc Meganck & Hans Blanchaert pour les textes, Concepción Ortigosa pour la cartographie.

Création :

Direction des Monuments et des Sites – Région de Bruxelles-Capitale / 2012

Matériel de l'exposition :

64 panneaux recto au total pour toute la Région. L'exposition est conçue avec un tronc commun (3 panneaux) + (1 à 3) panneaux par commune. Ainsi elle peut être présentée commune par commune ou être exposée dans son intégralité (64 panneaux). Les panneaux sont montés sur roll-up (autoportant).

Poids par panneau : 4 à 5 kg

Dimensions des panneaux : H : 210 x L : 80 cm

Conditionnement de l'exposition :

roll-up dans housse à lanière pour le transport

Langues : français, néerlandais.

Conception graphique de l'exposition : Generis (Belgique)

Pour les demandes de prêt, s'adresser à :

Anne-Sophie Walazyc : aswalazyc@sprb.irisnet.be

Direction des Monuments et des Sites :

<http://www.monument.irisnet.be>

SPRB, BDU